

PROJECT UPDATE APRIL 2024



We're pleased to present an update on the progress of redevelopment works at the Former Bingo Hall Site, Pontypridd. This newsletter intends to provide you with an overview of the initial phase of our progress and offer a glimpse into what lies ahead. Furthermore, comprehensive details can be found on our website which is regularly updated to capture the latest information (website details at the bottom of this page).

All site set-up works are now complete, and our site office is located on Sardis Road. Significant progress has been made on the redevelopment works with key activities including:

- Installation of the planned drainage system along High Street and at the new bus stop area.
- Completion of ducting works and chamber installations at the main site and splitter island. This has included kerb realignment works to create a safer road layout.
- Implementation of a new, clearly sign posted traffic management system which includes closure of one lane and footpath on Sardis Road. This has been essential to enable the successful delivery of the works on the constrained site.
- Establishment of foundations for new concrete structures and footpaths.
- The ongoing installation of planters and steps.
- Completion of the bioretention unit which enables the installation of internal drainage elements marking a significant step towards sustainable stormwater management.

We aim to be good neighbours and to uphold this commitment, we have registered on the Considerate Constructor Scheme which promotes high standards and accountability within the construction industry.



The images showcase the foundation reinforcement for a water bioretention tank. Additionally, the installation of new traffic signals, and ducting works.



LOOK AHEAD

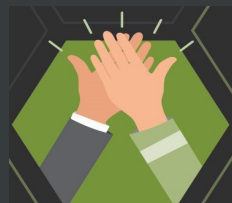
- In the upcoming weeks, our focus will be on:
- Progressing with the reinforced concrete steps
 - Advancing our efforts on drainage and ducting
 - Implementing the installation of the new kerb line and paved areas
 - Diversion and reduction of existing services

Any changes to traffic management arrangements will be communicated via the Council's social media channels. Key project updates will also be shared on the RCT Let's Talk Southern Gateway website.

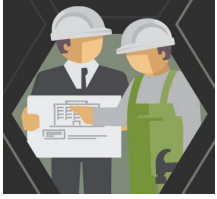
CONTACT KNIGHTS BROWN

EMAIL: TALKTOUS@KNIGHTSBROWN.CO.UK
TEL: 07977091261
WEBSITE: WWW.KBINFOWALES.CO.UK

COMMUNICATIONS



Y DIWEDDARAF AR BROSIECT EBRILL 2024



Rydyn ni'n falch o gyflwyno'r diweddaraaf ar gynnydd gwaith ailddatblygu safle'r hen Neuadd Bingo ym Mhontypridd. Mae'r cylchlythyr yma'n bwriadu darparu trosolwg o gam cychwynnol ein cynnydd a chynnig cipolwg ar y gwaith sydd i ddod. Yn ogystal â hyn, mae modd dod o hyd i fanylion cynhwysfawr ar ein gwefan sy'n cael ei diweddaru'n rheolaidd er mwyn nodi'r wybodaeth ddiweddaraaf (mae manylion y wefan ar waelod y dudalen yma).

Mae holl waith paratoi'r safle wedi'i gwblhau, ac mae ein swyddfa safle ar Heol Sardis. Mae cynnydd sylweddol wedi'i wneud o ran y gwaith ailddatblygu gyda'r gweithgarwch allweddol yn cynnwys:

- Gosod y system ddraenio wedi'i chynllunio ar hyd y Stryd Fawr ac yn ardal y safle bws newydd.
- Cwblhau gwaith gosod pibellau a siambrau yn y prif safle a'r ynysoedd rhannu traffig. Mae hyn yn cynnwys gwaith adlinio ymylon palmant er mwyn creu trefn ffyrdd mwy diogel.
- Gosod system rheoli traffig newydd sy'n cynnwys arwyddion amlwg gan gynnwys cau un lôn a llwybr troed ar Heol Sardis. Mae hyn wedi bod yn hanfodol er mwyn caniatáu i'r gwaith gae ei gwblhau yn llwyddiannus yn y safle cyfyng.
- Creu sylfeini newydd ar gyfer strwythurau concrit a llwybrau troed newydd.
- Parhau â gwaith gosod cafnau plannu a grisiau.
- Cwblhau'r uned biogadw sy'n galluogi gosod elfennau draenio mewnol gan nodi cam sylweddol tuag at system rheoli dŵr storm gynaliadwy.

Rydyn ni'n ceisio bod yn gymdogion ystyriol ac er mwyn glynu at yr ymrwymiad yma, rydyn ni wedi cofrestru â'r Cynllun Adeiladwyr Ystyriol sy'n hyrwyddo safon uchel ac atebolrwydd yn y diwydiant adeiladu.

**REGISTERED
SITE**
**CONSIDERATE
CONSTRUCTORS
SCHEME**

Mae'r lluniau yn dangos gwaith atgyfnerthu sylfaen tanc dal dŵr. Yn ychwanegol, gosod goleuadau traffig a gwaith gosod pibellau newydd.



Slab sylfaen
Atgyfnerthu



Gwaith gosod
pibellau



Tanc biogadw

CIPOLWG AR Y GWAITH SYDD I DDOD

Dros yr wythnosau nesaf, byddwn ni'n canolbwyntio ar:

- Bwrw ymlaen â'r grisiau concrit wedi'i atgyfnerthu
- Parhau â'r gwaith draenio a gosod pibellau
- Gosod yr ymyl palmant a'r ardaloedd palmantog newydd
- Sicrhau bod gwasanaethau cyfredol yn cael eu cynnal a'u cadw mewn modd ymarferol

Byddwn ni'n cyhoeddi unrhyw newidiadau i'r trefniadau rheoli traffig ar dudalennau cyfryngau cymdeithasol y Cyngor. Bydd y newyddion diweddaraaf am y prosiect yn cael eu rhannu ar wefan Dewch i Siarad Porth y De Rhondda Cynon Taf hefyd.

**MANYLION CYSWLLT
KNIGHTS BROWN**

E-BOST: TALKTOUS@KNIGHTSBROWN.CO.UK
FFÔN: 07977091261
GWEFAN: WWW.KBINFOWALES.CO.UK

CYFATHREBU



Dewch i Siarad
Porth y de

