

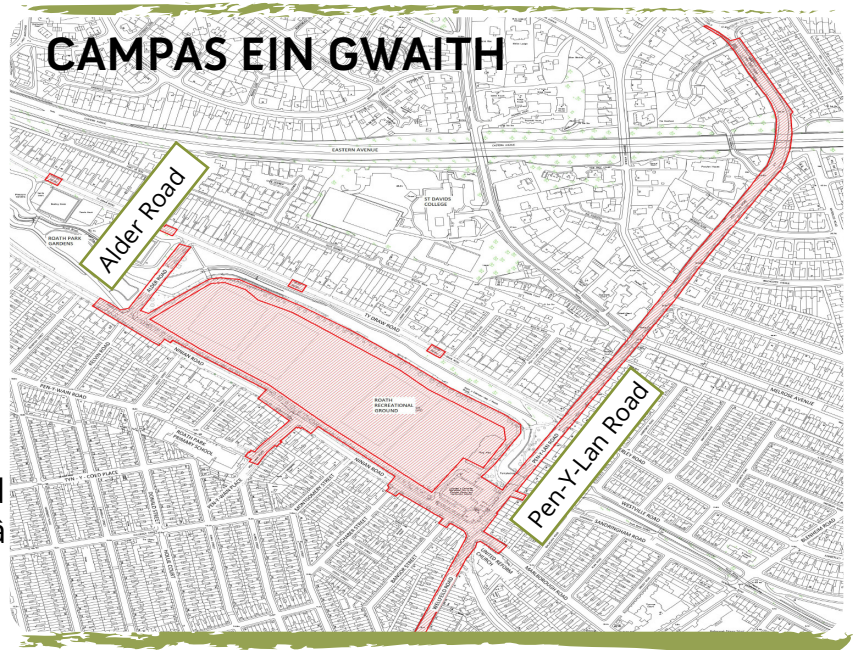
“HELO NI YW KNIGHTS BROWN”

Efallai nad ydych wedi clywed amdonom o'r blaen, felly roeddem yn meddwl y byddem yn cyflwyno ein hunain ac yn dweud ychydig am Knights Brown. Yn ddiweddar rydym wedi derbyn y contract gan Gyngor Caerdydd ar gyfer Ffordd Feicio a Gwelliannau Tir Hamdden Parc y Rhath. Mae'r prosiect i fod dechrau ddydd Llun 26 Chwefror sy'n ein hysgogi i estyn allan atoch ymlaen llaw a rhannu manylion am y gwaith sydd i ddod.

Nod y cylchlythyr cychwynnol hwn yw rhoi cipolwg dyfnach i chi ar y prosiect. Byddwn yn rhoi'r wybodaeth ddiweddaraf i chi wrth i'r gwaith fynd rhagddo trwy ddiweddariadau ar ein gwefan, a bydd cylchlythyrau yn cael eu harddangos ar hysbysfwrdd y Ganolfan Gymunedol hefyd.

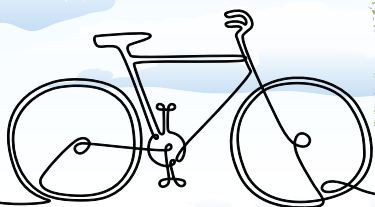
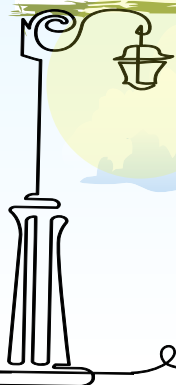
TROSOLWG O'R PROSIECT

Mae llwybr beicio Parc y Rhath yn rhan o fenter teithio llesol ledled y ddinas sydd wedi'i chynllunio i gysylltu cymunedau â cyrchfannau mawr ar draws y ddinas. Mae trac beicio newydd yn cael ei gynneg o fewn y cae chwarae rhwng cyffyrdd Alder Road a Wellfield Road a bydd llwybrau troed yn cael eu huwchraddio o amgylch y cae chwarae/caeau chwaraeon. Bydd hyn yn golygu ad-drefnu'r caeau chwaraeon a nodir ar y dudalen drosodd. Fel rhan o'r prosiect hwn, bydd newidiadau yn digwydd mewn lleoliadau gwahanol dros gyfnodau gwahanol i hwyluso'r mesurau Teithio Llesol a gwella safleoedd bws gwahanol. Yn ogystal, bydd gwaith gosod pibelli yn cael ei wneud mewn camau ar hyd Penylan Road, Wellfield Road a Ninian Road i wella cysylltiadau cyfathrebu a Theledu Cylch Cyfyng Cyngor Caerdydd gyda chyffordd Wellfield Road a chyffyrdd eraill yn yr ardal. Bydd y gwelliannau hyn yn yr ardaloedd a nodir ar y dde nid yn unig yn darparu cyfleoedd i gysylltu â llwybrau beicio yn y dyfodol, ond hefyd yn cynnig manteision sylweddol o ran hyrwyddo teithio cynaliadwy a theithio llesol.

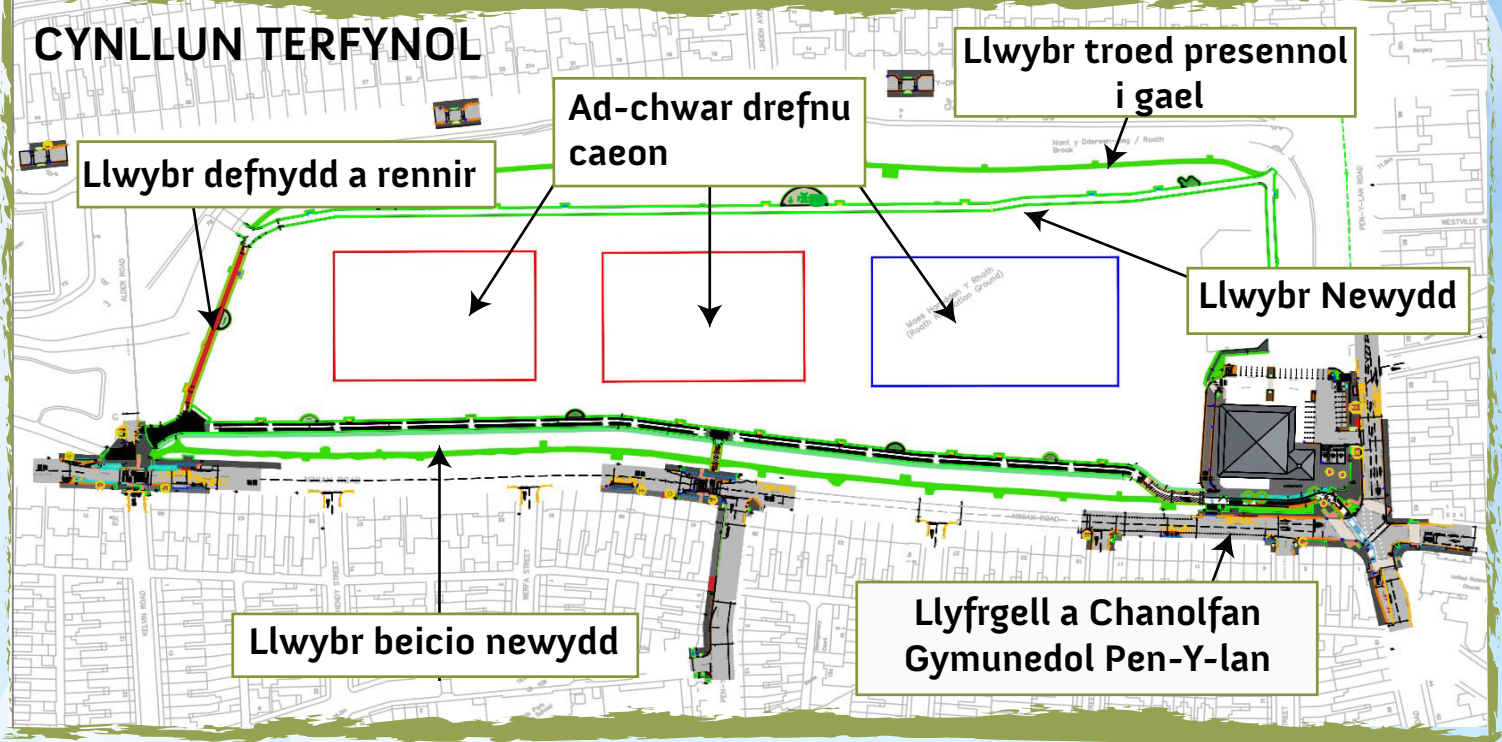


EIN TIM

Rheolwr Contractau: Scott Stacy
Rheolwr Prosiect: Will Morgan
Peiriannydd: Liam Lewis
Swyddog Ymgysylltu: Tracy Beall



CYNLLUN TERFYNOL



YCHYDIG AMDANOMON NI

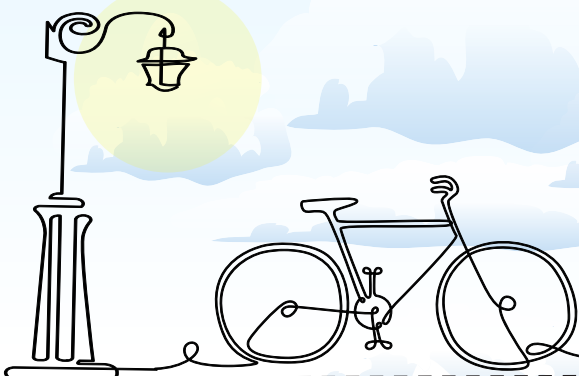
Mae Knights Brown yn gwmni adeiladu a pheirianneg sifil modern ac arloesol gyda mwy na 60 o flynyddoedd o brofiad yn y diwydiant. Mae gennym swyddfeydd rhanbarthol yn Ringwood, Rochester ac ym Mhen-y-bont ar Ogwr, De Cymru. Rydym yn cyflogi dros 350 o weithwyr uniongyrchol ac yn darparu seilwaith sifil cymhleth a cynlluniau ynni ledled y DU. Rydym yn credu mai ein pobl sy'n ein gwneud yn wych o ran yr hyn yr ydym yn ei wneud. Ar gyfer cynllun Parc y Rhath rydym wedi dewis tîm sy'n dangos hyn.

BETH I'W DDISGWYL NESAF

Bydd y gwaith yn cael ei wneud fesul cam, gyda'r camau cychwynnol yn canolbwyntio ar symud i'r safle. Alder Road fydd ein safle dynodedig yn ystod y cyfnod hwn. Byddwn yn dechrau gydag addasiadau i Lyfrgell Penylan a mynedfa maes parcio'r Ganolfan Gymunedol, gan ei drawsnewid o system unffordd i ddarparumynedfa ac allanfa. Bydd ein gwaith yn cynnwys cloddio ardaloedd o'r maes parcio. Trwy gydol y cyfnodau gwella'r maes parcio bydd rhai safleoedd parciobob amser ar gael at ddefnydd y cyhoedd. Byddwn yn gweithio ar yr un pryd mewn sawl lleoliad, fodd bynnag, bydd gwaith yn cael ei wneud yn raddol i leihau'r tarfu ar breswylwyr a busnesau lleol. Byddwn yn ymdrechu i'ch hysbysu trwy ein gwefan isod, yn y cyfamser os oes gennych unrhyw ymholiadau, cysylltwch â ni.

CYSYLLTWCH A NI AR:

Talktous@knightsbrown.co.uk
Swyddog Ymgysylltu:: 07977091261
Gwefan: WWW.KBINFOWALES.CO.UK



“HELLO WE ARE KNIGHTS BROWN”

You may not have heard of us before, so we thought we would introduce ourselves and tell you a little bit about Knights Brown. We've recently been awarded the contract from Cardiff Council for the Roath Park Cycle Way and Recreation Ground Improvements. The project is set to commence on Monday 26 February prompting us to reach out to you beforehand and share details about the upcoming works.

This initial newsletter aims to provide you with a deeper insight into the project. We will keep you informed as the work progresses through updates on our website, and newsletters will also be displayed on the Community Centre noticeboard.


PROJECT OVERVIEW

The Roath Park cycleway is part of a city wide active travel initiative designed to link communities with major destinations throughout the city. A new cycle track is proposed within the playing field between the Alder Road and Wellfield Road junctions and footpaths are set to be upgraded around the playing field/sports pitches. This will involve a reconfiguration of the sports pitches indicated on page overleaf.

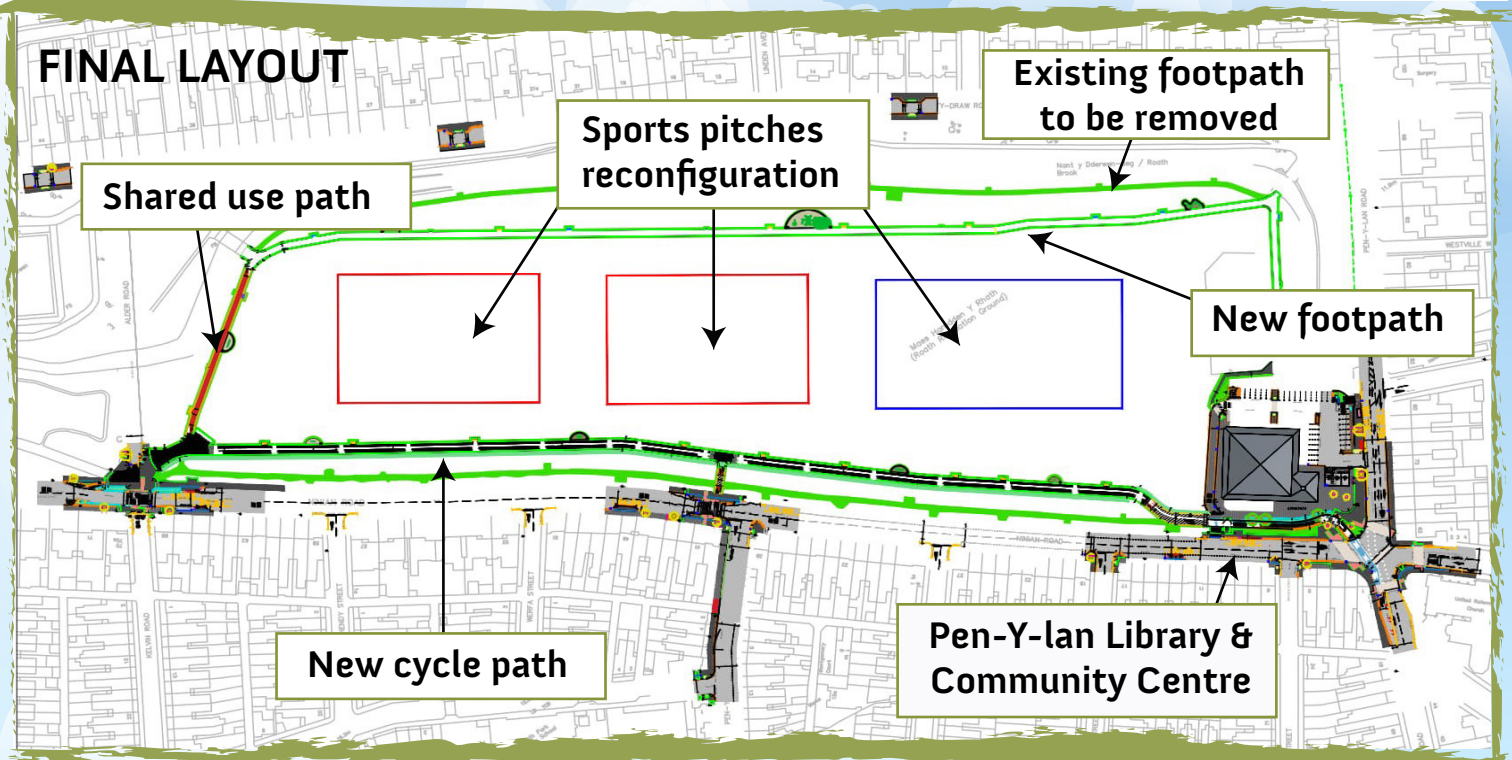
As part of this project, alterations will occur at various locations over different phases to facilitate the Active Travel measures and improve various bus stops. Additionally, ducting works will be carried out in phases along Penylan Road, Wellfield Road and Ninian Road to improve Cardiff Council's communication and CCTV links with the Wellfield Road junction and other junctions in the area. These enhancements in the areas shown to the right will not only provide opportunities to connect with future cycle routes but also offer significant advantages in promoting sustainable and active travel.



OUR TEAM



Contracts Manager: Scott Stacy
Project Manager: Will Morgan
Engineer: Liam Lewis
Engagement Officer: Tracy Beall



A BIT ABOUT US

Knights Brown is a modern and innovative construction and civil engineering company with over 60 years' experience within the industry. We have divisional offices in Ringwood, Rochester and in Bridgend, South Wales. We employ over 350 direct employees and deliver complex civil infrastructure and energy schemes throughout the UK. We believe that our people are what make us great at what we do. For the Roath Park scheme we have chosen a team that exemplifies this.

WHAT TO EXPECT NEXT

The works will be carried out in stages, with initial stages focused on mobilising to the site. Alder Road will serve as our designated site compound area during this stage. We will begin with modifications to the Pen-Y-Lan Library and Community Centre carpark entrance, transforming it from a one-way system to accommodating both entry and exit. Our works will include excavating areas of the carpark. Throughout the phased improvements to the car park some parking bays will always be retained for public use. We will be working simultaneously at multiple locations, however, works will be phased to minimise disruptions to residents and local businesses. We will endeavour to keep you informed via our website below, in the meantime if you have any queries, please get in touch with us.

CONTACT US ON:

Talktous@knightsbrown.co.uk
 Engagement Officer: 07977091261
 Website: WWW.KBINFOWALES.CO.UK

