

Annwyl Breswilydd/Perchennog,

Cyf: GWAITH FFORDD

Pryd byddwn ni'n gweithio: Yn dechrau ddydd Llun 29 Ebrill am tua. 10 wythnos.

Beth ydym ni'n ei wneud: Gwaith Gwella Cyffyrdd

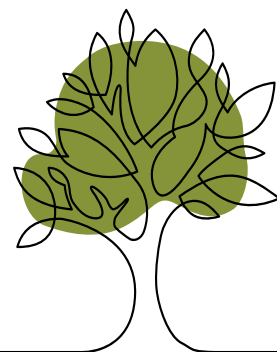
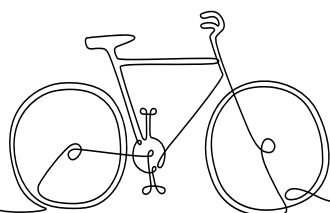
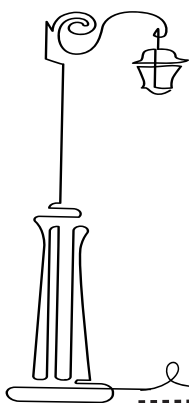
Ble byddwn ni'n gweithio: Pen Y Wain Place/ Ninian Road.

Fel rhan o brosiect Llwybr Beiciau Parc y Rhath, byddwn yn dechrau gwaith ar y Groesfan i Gerddwyr a Chyffordd Pen Y Wain Place/Ninian Rd ddydd Llun, Ebrill 29. Mae ein tasgau yn cynnwys mân addasiadau i gynllun y ffordd, symud a gosod palmant a tharmac addasu manau croesi i gerddwyr, a gosod safle adeiladu Bus Stop newydd. Bydd dargyfeiriad dros dro i gerddwyr yn cael ei sefydlu yn ystod y gwaith, a bydd traffig yn cael ei gyfyngu i lôn sengl gyda rheolaeth dros dro ar y signal traffig. Bydd mynediad preswylwyr yn cael ei gynnal i flaenau eiddo. Bydd y gwaith yn cael ei gwblhau mewn 2 ran, gyda gwaith yn dechrau ar y gorllewin a fydd yn cymryd tua 7 wythnos, yna byddwn yn symud i'r dwyrain am y 3 wythnos sy'n weddill.

Er y gallai'r gwaith greu rhywfaint o sŵn, mae ein tîm yn ymroddedig i barchu'r gymuned a byddwn yn ymdrechu i leihau unrhyw aflonyddwch.

Diolch i chi am eich amynedd wrth i ni weithio i gwblhau'r prosiect yn effeithlon ac yn ddiogel. Os oes gennych unrhyw gwestiynau am y prosiect, cysylltwch â ni yn y darparu manylion cyswllt isod neu ewch i'n gwefan am wybodaeth ychwanegol am y prosiect.

Cofion cynnes
Tracy Beall





21.4.24

Dear Resident/Proprietor,

Ref: ROAD WORKS

When we'll be working: Commencing Monday 29 April for approx. 10 weeks.

What are we doing: Junction Improvement Works

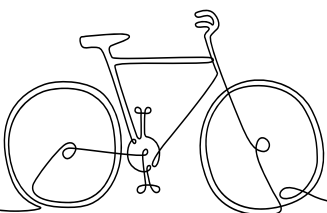
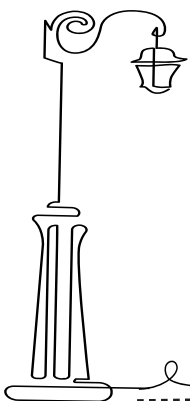
Where we'll be working: Pen Y Wain Place/ Ninian Road.

As part of the Roath Park Cycleway project, we will be commencing work to the Pedestrian Crossing and Junction of Pen Y Wain Place/Ninian Rd on Monday, April 29. Our tasks include minor adjustments to the road layout, removing and relaying paving and tarmac to adjust pedestrian crossing points, and installation of a new Bus Stop buildout. A temporary pedestrian diversion will be set up for the duration of the works, and traffic will be restricted to a single lane with temporary traffic signal control. Resident access will be maintained to property frontages. The works will be completed in 2 phases, with work starting on the westbound which will take approximately 7 weeks, we will then move onto the eastbound for the remaining 3 weeks.

Although the work may produce some noise, our team is dedicated to being respectful of the community and will strive to minimise any disruptions.

Thank you for your patience as we work to complete the project efficiently and safely. If you have any questions about the project, please contact us at the provided contact details below or visit our website for additional information about the project.

Kind regards
Tracy Beall



E-BOST/ EMAIL: TALKTOUS@KNIGHTSBROWN.CO.UK

FFÔN/ TEL: 07977091261

GWEFAN/ WEBSITE: WWW.KBINFOWALES.CO.UK